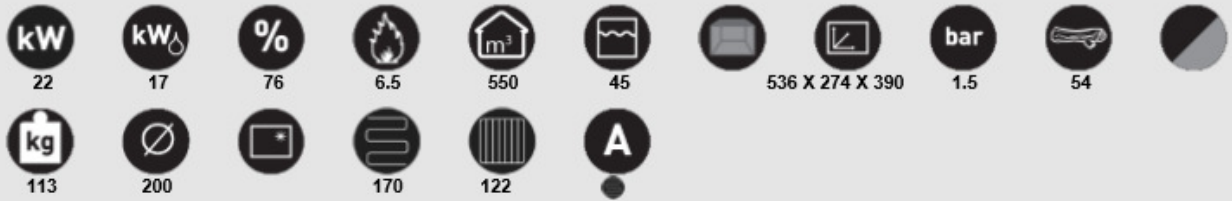
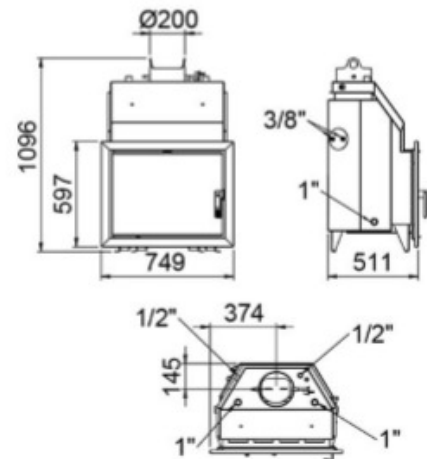


## HYDROBRONPI-60E-VISION

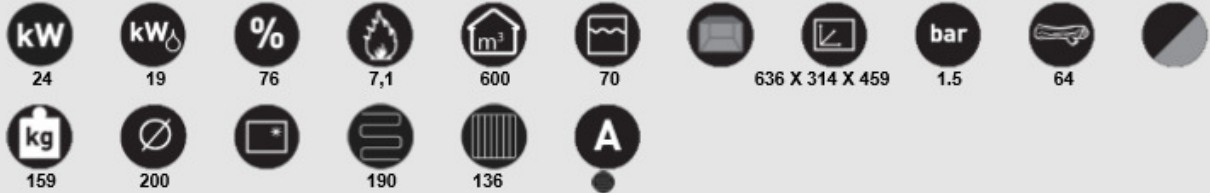


### Características

- Potencia calorífica: 22kw
- Potencia al agua mín-máx (kW): 17kw
- Rendimiento (%): 76%
- Consumo (kg/h): 6.5kg/h
- Volumen calefactable (m3): 550m3
- Capacidad del depósito (l): 45l
- Interior Metálico
- Elaborado en Fundición y chapa
- Peso (kg): 113kg
- Diámetro salida de humos (mm): 200mm
- Sistema de cristal limpio
- Boca útil del horno (mm): 536 X 274 X 390mm
- Presión de trabajo (bar): 1.5bar
- Tamaño máx. troncos (cm): 54cm
- Suelo radiante(m2): 170
- N° de elementos radiador: 122
- Accesorios compatibles no incluidos: F-503; KIT-1; KIT-2; VAL-01; VAL-02

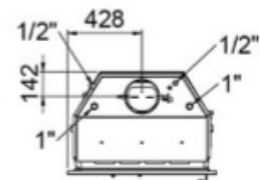
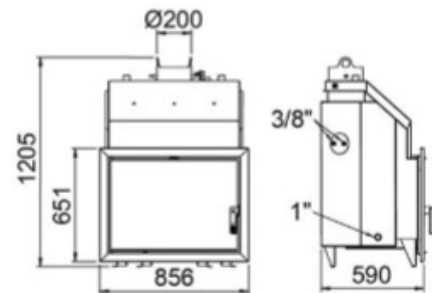


## HYDROBRONPI-70E-VISION

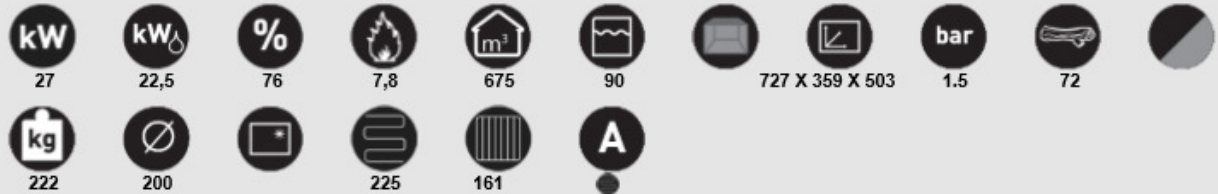


### Características

- Potencia calorífica: 24kw
- Potencia al agua mín-máx (kW): 19kw
- Rendimiento (%): 76%
- Consumo (kg/h): 7,1kg/h
- Volumen calefactable (m3): 600m3
- Capacidad del depósito (l): 70l
- Interior Metálico
- Elaborado en Fundición y chapa
- Peso (kg): 159kg
- Diámetro salida de humos (mm): 200mm
- Sistema de cristal limpio
- Boca útil del horno (mm): 636 X 314 X 459mm
- Presión de trabajo (bar): 1.5bar
- Tamaño máx. troncos (cm): 64cm
- Suelo radiante (m2): 190
- N° de elementos radiador: 136
- Accesorios compatibles no incluidos: F-503; KIT-1; KIT-2; VAL-01; VAL-02



# HYDROBRONPI-80E-VISION



## Características

- Potencia calorífica: 27kw
- Potencia al agua mín-máx (kW): 22,5kw
- Rendimiento (%): 76%
- Consumo (kg/h): 7,8kg/h
- Volumen calefactable (m3): 675m3
- Capacidad del depósito (l): 90l
- Interior Metálico
- Elaborado en Fundición y chapa
- Peso (kg): 222kg
- Diámetro salida de humos (mm): 200mm
- Sistema de cristal limpio
- Boca útil del horno (mm): 727 X 359 X 503mm
- Presión de trabajo (bar): 1.5bar
- Tamaño máx. troncos (cm): 72cm
- Suelo radiante (m2): 225
- N° de elementos radiador: 161
- Accesorios compatibles no incluidos: F-503; KIT-1; KIT-2; VAL-01; VAL-02

